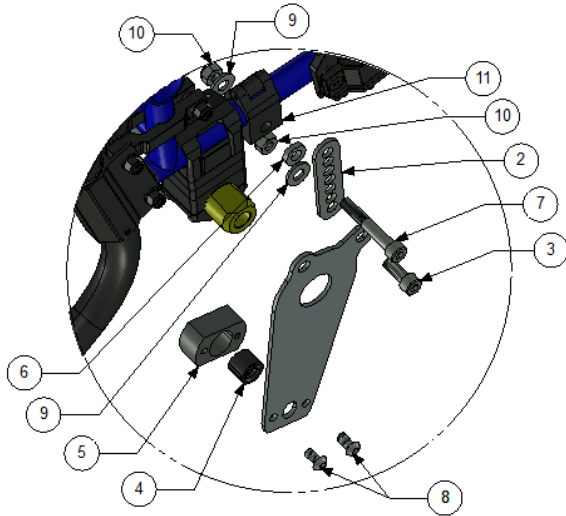
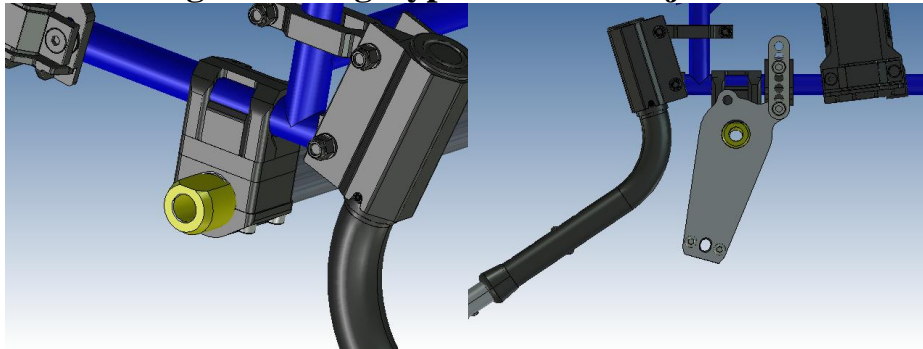


Monteringsanvisning Typ 30 med förhöjd bakaxel +20 och uppåt

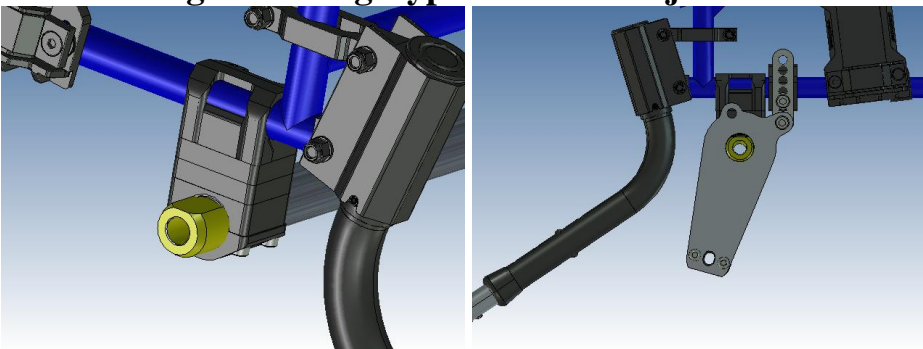


Placering	Art.Nr.	Antal	Beskrivning
1	300016	1	Platta
2	300020	1	Fäste
3	XSM8X20	1	Skruv M8 x 20
4	300006	1	Gummi
5	300005	1	Pinn hållare
6	100 400 001	1	Distans
7	XSM8X50	1	Skruv M8 x 50
8	MEMM616IX	2	Skruv M6 x 12
9	XSM8BR	2	Plan Bricka M8
10	XSM8LM	2	Låsmutter M8
11	290010	1	Klamma

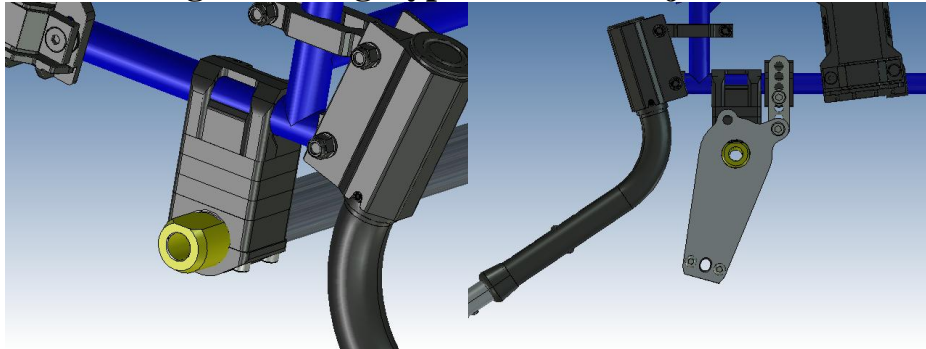
Monteringsanvisning Typ 30 med förhöjd bakaxel +20



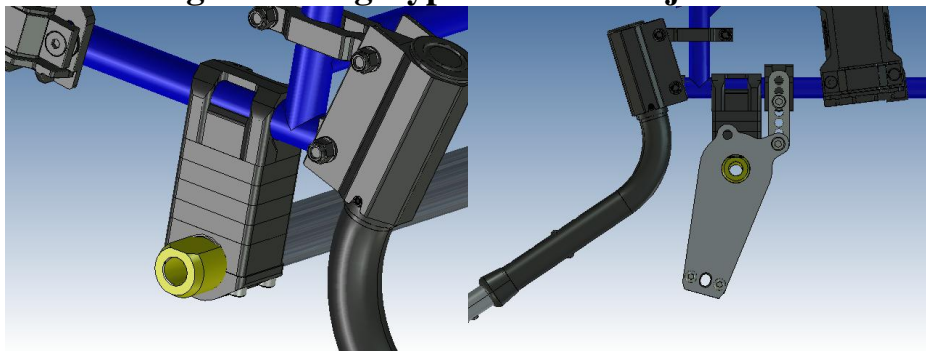
Monteringsanvisning Typ 30 med förhöjd bakaxel +30



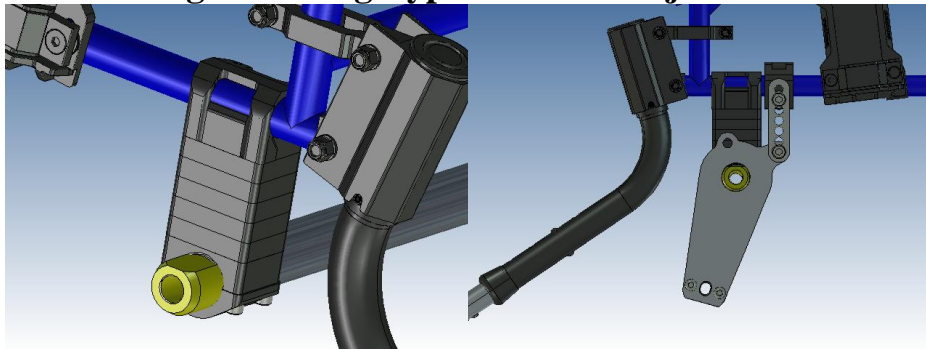
Monteringsanvisning Typ 30 med förhöjd bakaxel +40



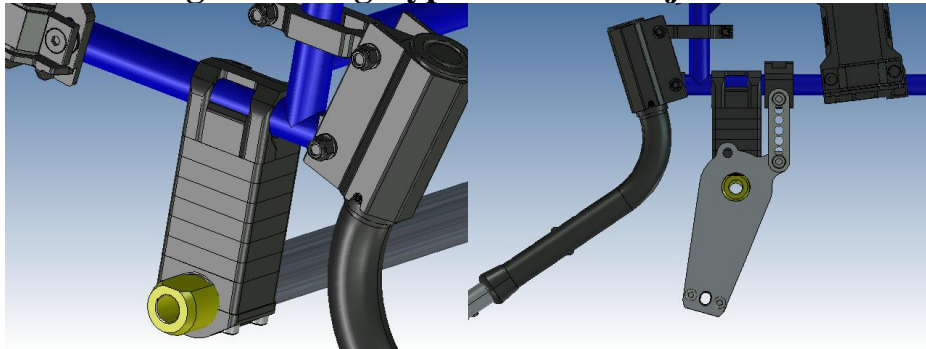
Monteringsanvisning Typ 30 med förhöjd bakaxel +50



Monteringsanvisning Typ 30 med förhöjd bakaxel +60



Monteringsanvisning Typ 30 med förhöjd bakaxel +70



3. Montera underhängd batteri väska.
4. Justera parkeringsbroms vid behov.